

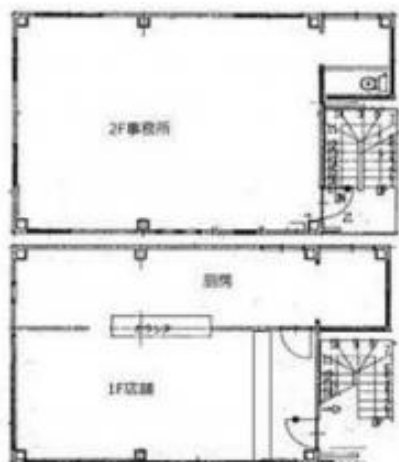
物件情報



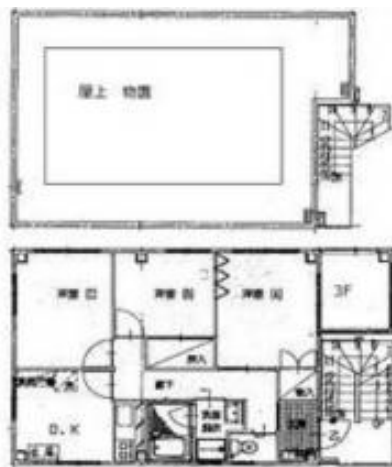
物件種目	売ビル		
価格	4,380万円		
所在地	足立区入谷5丁目		
交通	日暮里舎人ライナー「舎人公園」駅 徒歩13分		
土地権利	所有権	地目	宅地
土地面積	77.18m ²	私道負担	
建物面積	171.68m ²	セットバック	
建物構造	鉄骨造瓦葺	駐車場	なし
築年月	1997/02	都市計画	市街化区域
用途地域	準工業地域		
建ぺい率	60%	容積率	300%
間取り	店舗, 事務所, 倉庫, 居宅		
建物階数	3階建	所在階	
現況	使用中	引渡時期	相談
接道状況	「鳩ヶ谷街道」に面する	建築確認番号	
法令上の制限	準防火地域, 第3種高度地区		
設備			
ポイント	「鳩ヶ谷街道」沿いで視認性があり!!		
説明事項	建ぺい率・容積率超過, 屋上物置・増築部分は未登記, 厨房機器事務所住宅設備などそのまま引渡し		

次回の更新予定日：2019年9月28日 お問合せ番号：6364

2階事務所
1階店舗



屋上物置
3階住居



建ぺい率・容積率超過, 屋上物置・増築部分は未登記, 厨房機器事務所住宅設備などそのまま引渡し



株式会社

マスターホームズ

(公社)不動産保証協会会員/(公社)全日本不動産協会会員 東京都知事(5)75122号
〒103-0004

東京都中央区東日本橋2-18-12 1階
TEL 03-3864-1101 / FAX 03-3864-1102

URL : <http://www.masterhomes.co.jp>

E-Mail : mh@masterhomes.co.jp

担当 : 松野 雄太

取引態様 : 仲介