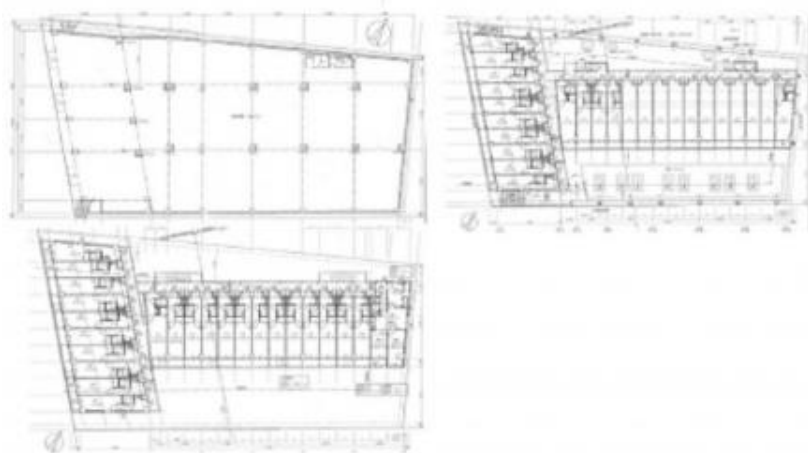


物件情報



※価格は消費税が課税される場合は税込価格で表示しています。

※物件図面と現況が相違する場合は現況を優先します。

※消費者契約法逐条解説第2条2項記載の事業者（宅地建物取引仲介業者以外）をお問合せの対象としています。

物件種目	売1棟マンション		
価格	180,000万円		
所在地	世田谷区中町4丁目		
交通	東急大井町線 上野毛駅 徒歩12分 田園都市線 用賀駅 徒歩18分		
土地権利	所有権	地目	宅地
土地面積	1094.21㎡	私道負担	
建物面積	1980.16㎡	セットバック	
建物構造	鉄筋コンクリート造陸屋根3階建	駐車場	
築年月	2001/02	都市計画	市街化区域
用途地域	第1種中高層住居専用地域/第1種低層住居専用地域		
建ぺい率	50%	容積率	100%
間取り	店舗×1 ワンルーム×4 8 3DK×1		
建物階数	3階建	所在階	
現況	空	引渡時期	相談
接道状況		建築確認番号	
法令上の制限	準防火		
設備			
ポイント	空物件 寮、社宅、マンション用地等利用可		
説明事項			

次回の更新予定日：2018年11月24日 お問合せ番号：7150



株式会社

マスターホームズ

(公社)不動産保証協会会員/(公社)全日本不動産協会会員 東京都知事 (5) 75122号
〒103-0004
東京都中央区東日本橋2-18-12 1階
TEL 03-3864-1101 / FAX 03-3864-1102

URL : <http://www.masterhomes.co.jp>
E-Mail : mh@masterhomes.co.jp
担当 : 松野 雄太
取引態様 : 仲介