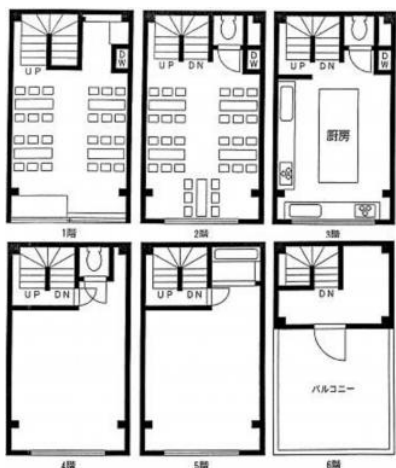


物件情報



※価格は消費税が課税される場合は税込価格で表示しています。

※物件図面と現況が相違する場合は現況を優先します。

※消費者契約法逐条解説第2条2項記載の事業者（宅地建物取引仲介業者以外）をお問合せの対象としています。

物件種目	売ビル		
価 格	11,600万円		
所在地	中央区日本橋木蛸殻町1丁目		
交 通	東京メトロ半蔵門線「水天宮前」駅 徒歩2分		
土地権利	所有権	地 目	宅地
土地面積	33.68㎡	私道負担	
建物面積	142.62㎡	セットバック	
建物構造	鉄骨造陸屋根	駐車場	なし
築年月	1986/06	都市計画	市街化区域
用途地域	商業地域		
建ぺい率	80%	容積率	700%
間取り	店舗, 事務所, 倉庫		
建物階数	6階建	所在階	
現 況	使用中	引渡時期	相談
接道状況	「新大橋通り」に面する	建築確認番号	
法令上の制限	防火地域		
設備			
ポイント	「新大橋通り」沿い 月額50万円一棟貸し賃貸中 ☆居抜☆		
説明事項			

次回の更新予定日：2019年7月20日 お問合せ番号：4489



株式会社

マスターホームズ

(公社)不動産保証協会会員/(公社)全日本不動産協会会員 東京都知事 (5) 75122号
 〒103-0004
 東京都中央区東日本橋2-18-12 1階
 TEL 03-3864-1101 / FAX 03-3864-1102

URL : <http://www.masterhomes.co.jp>
 E-Mail : mh@masterhomes.co.jp
 担当 : 松野 雄太
 取引態様 : 仲介