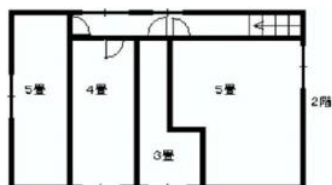


## 物件情報



現況6DKアパート



※価格は消費税が課税される場合は税込価格で表示しています。

※物件図面と現況が相違する場合は現況を優先します。

※消費者契約法逐条解説第2条2項記載の事業者（宅地建物取引仲介業者以外）をお問合せの対象としています。

物件種目	売シェアハウス		
価格	【売却済】		
所在地	北区滝野川3丁目		
交通	都営三田線「西巢鴨」駅 徒歩8分		
土地権利	所有権	地目	宅地
土地面積	50.8㎡	私道負担	
建物面積	84㎡	セットバック	
建物構造	木造	駐車場	無
築年月	1970/10	都市計画	市街化区域
用途地域	第一種中高層住居専用地域		
建ぺい率	60%	容積率	200%
間取り			
建物階数	2階建	所在階	
現況	空	引渡時期	
接道状況	南側約2m私道	建築確認番号	
法令上の制限			
設備			
ポイント	現況6DK！シェアハウスに最適☆居住者はいないので、自由にリフォームできます！！		
説明事項			

次回の更新予定日：2019年5月28日 お問合せ番号：412



株式会社  
マスターホームズ

(公社)不動産保証協会会員/(公社)全日本不動産協会会員 東京都知事 (5) 75122号  
〒103-0004  
東京都中央区東日本橋2-18-12 1階  
TEL 03-3864-1101 / FAX 03-3864-1102

URL : <http://www.masterhomes.co.jp>  
E-Mail : [mh@masterhomes.co.jp](mailto:mh@masterhomes.co.jp)  
担当：松野 雄太  
取引態様：仲介